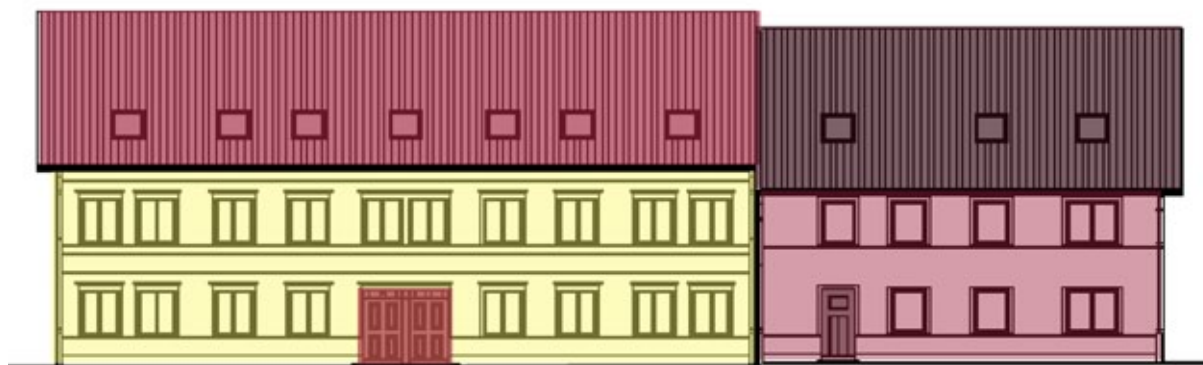


Neue Wohngebäude in der Feldstraße 28–29

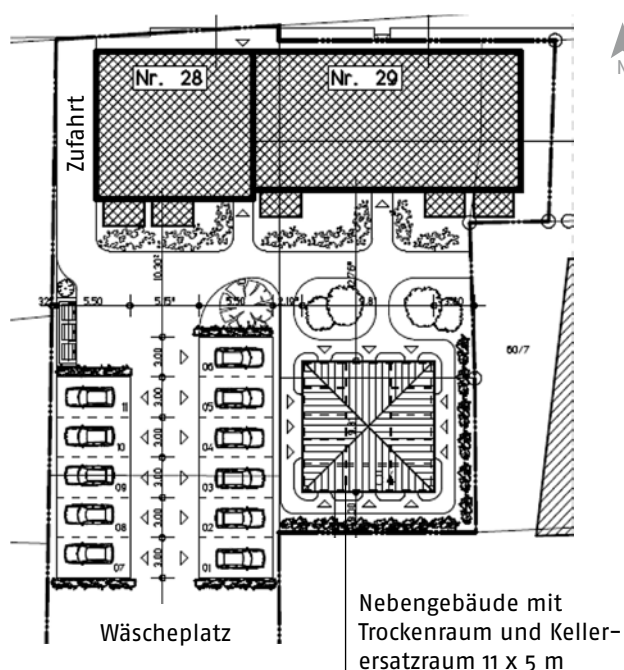
Im Frühjahr 2012 entstehen in 17335 Strاسبurg in der Feldstraße 28 und 29 zwei Wohngebäude mit insgesamt 11 Wohneinheiten auf 3 Geschossebenen. Die Wohnungen sind voraussichtlich im Spätsommer 2012 bezugsfertig. Umseitig finden Sie eine Übersicht aller Wohnungsschnitte.

Aufriss



Feldstraße (Nord)

Außenanlagen



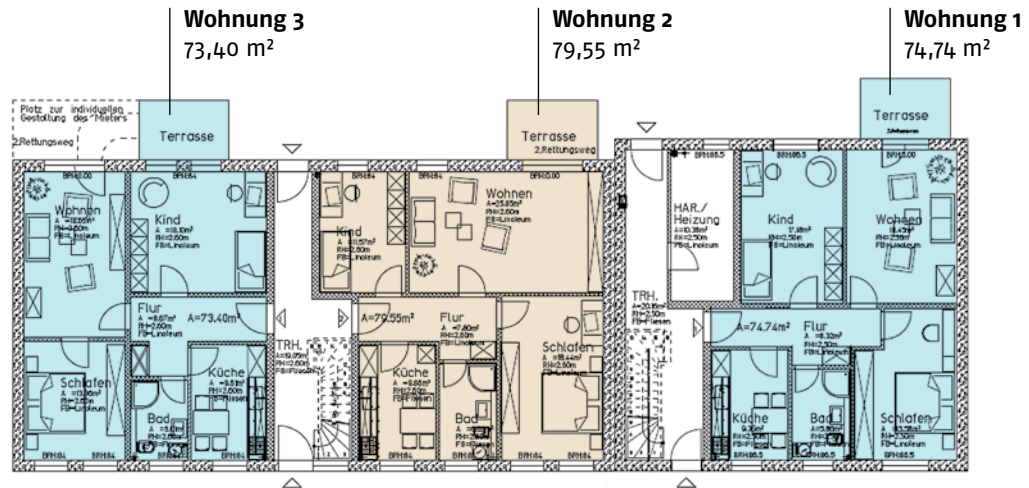
Kontakt

Gemeinnützige Wohnungsbau-
gesellschaft mbH Strاسبurg
Thomas-Müntzer-Straße 15a
17335 Strاسبurg
Telefon: 039753 / 20421
E-Mail: info@gwg-strasburg.com
Mehr Infos unter www.gwg-strasburg.com

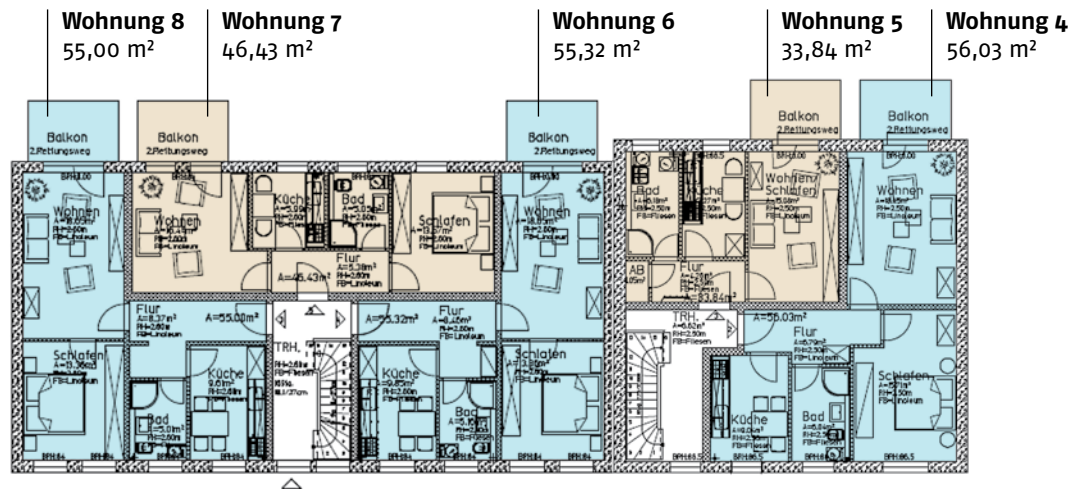
Wohnungsschnitte

Feldstraße 28–29, 17335 Strasburg

Erdgeschoss



1. Obergeschoss



Dachgeschoss

